

4Flex

4-prong pot support for the WindMaster
OD-1RX4 Patent Pending

UTILISATION EXTÉRIEURE SEULEMENT

! DANGER



RISQUE DE MONOXYDE DE CARBONE

Ce réchaud peut produire du monoxyde de carbone, inodore. Vous pouvez mourir si vous l'utilisez dans un espace clos.

N'utilisez jamais ce réchaud dans un espace clos tel qu'un camping-car, une nte, une voiture ou une maison.

POUR VOTRE SECURITE

Si vous sentez une odeur de gaz

1. N'essayez pas d'allumer le réchaud.
2. Eteignez toute flamme vive.
3. Débranchez-le de la cartouche de carburant.

POUR VOTRE SECURITE

N'entreposez pas ou n'utilisez pas de l'essence ou d'autres liquides dégageant des vapeurs inflammables à proximité de ce réchaud ou d'autres réchauds.

Manuel d'instruction

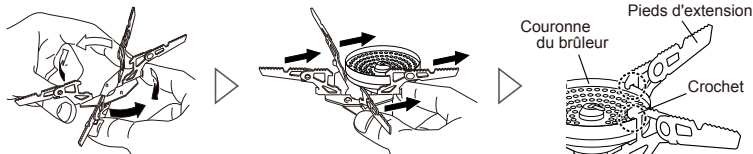
Assurez-vous de lire ce manuel avant d'utiliser le réchaud OD-1RX.

Conservez ce manuel pour référence ultérieure, et consultez son contenu régulièrement afin de garder les procédures et les avertissements en mémoire. Le non-respect des avertissements décrits dans ce manuel peut être à l'origine d'un incendie, de dommages matériels, de blessures risquant d'entraîner la mort.

Installation du support de plat 4Flex

1. Tenez le 4FLEX fermement avec les deux mains et ouvrez-le.
2. Faire glisser la partie ouverte du support de pot sur la tête de brûleur. Le support de plat se ferme automatiquement lorsqu'il est relâché.
3. Vérifiez que les quatre crochets sont fermement agrippés à la couronne de brûleur, et que chacun des supports de plat se trouve à un angle de 90 degrés de l' autre.

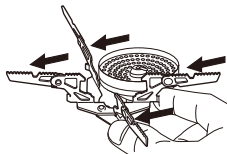
Attention: Toujours utiliser le 4Flex avec les pieds d'extension dans la position entièrement ouverte. Jamais placer un bac sur le support de plat lorsque les pied d'extension sont en position repliée.



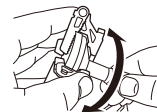
Retrait du support de plat 4Flex

Attention: Assurez-vous que le réchaud a complètement refroidi avant d'essayer de le retirer le 4FLEX du réchaud.

Maintenir la partie inférieure du support de plat, puis retirer le support de plat de la tête de brûleur.



Si vous rencontrez des difficultés à enlever le support de plat, plier fermement le 4Flex et tournez-le doucement.



Shin Fuji Burner CO.,LTD.

1-1-3 Miyukihama, Mito-cho, Toyokawa-city,
Aichi-pref, 441-0314 Japan
Phone:+81 533 75 5000 FAX:+81 533 75 5033

SOTO USA, INC
Oregon USA

info@sotooutdoors.com
Phone: 503-314-5119

www.sotooutdoors.com